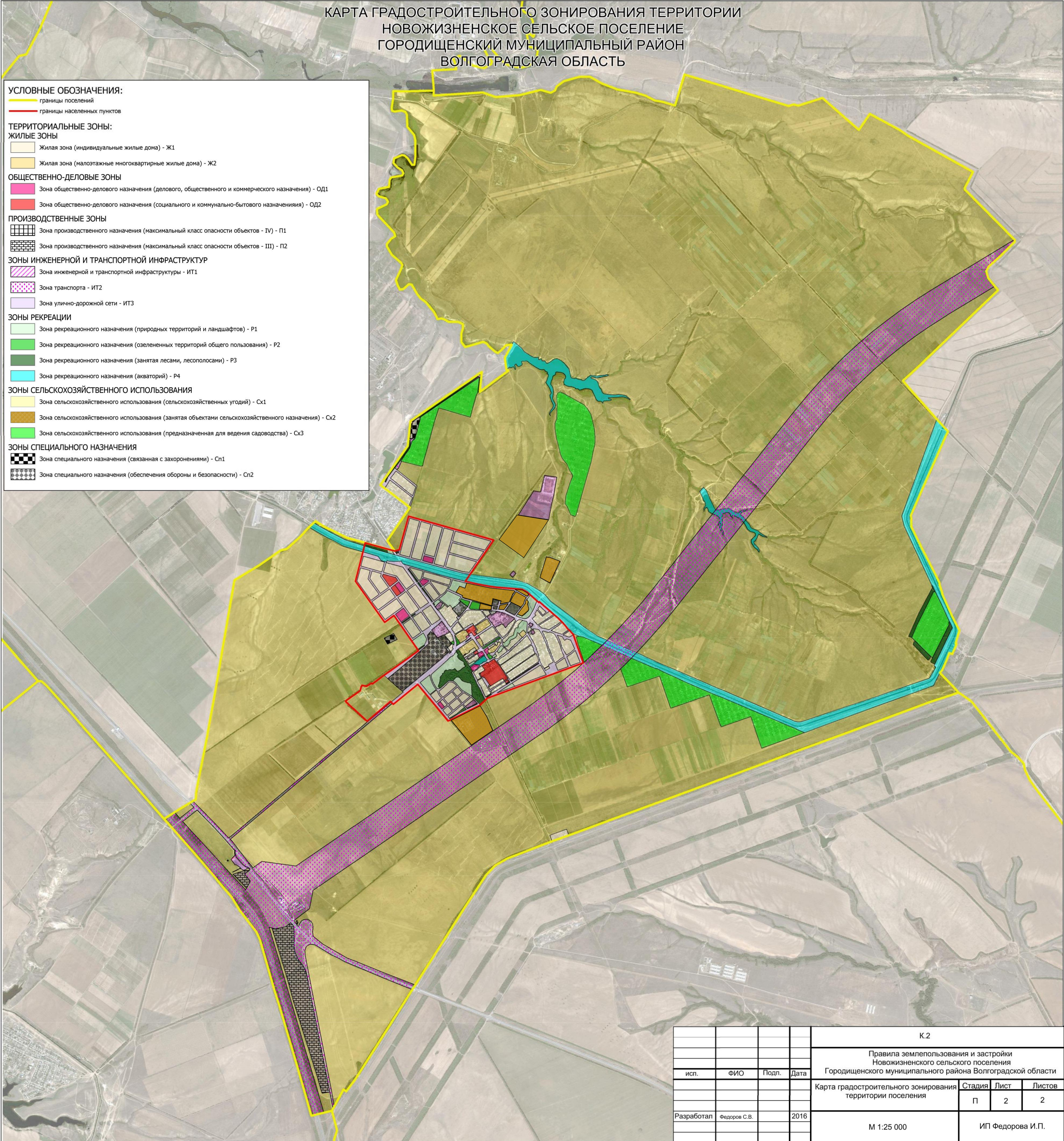


КАРТА ГРАДОСТРОИТЕЛЬНОГО ЗОНИРОВАНИЯ ТЕРРИТОРИИ
НОВОЖИЗНЕНСКОЕ СЕЛЬСКОЕ ПОСЕЛЕНИЕ
ГОРОДИЩЕНСКИЙ МУНИЦИПАЛЬНЫЙ РАЙОН
ВОЛГОГРАДСКАЯ ОБЛАСТЬ

УСЛОВНЫЕ ОБОЗНАЧЕНИЯ:
— границы поселений
— границы населенных пунктов

ТЕРРИТОРИАЛЬНЫЕ ЗОНЫ:
ЖИЛЫЕ ЗОНЫ
Жилая зона (индивидуальные жилые дома) - Ж1
Жилая зона (малозэтажные многоквартирные жилые дома) - Ж2
ОБЩЕСТВЕННО-ДЕЛОВЫЕ ЗОНЫ
Зона общественно-делового назначения (делового, общественного и коммерческого назначения) - ОД1
Зона общественно-делового назначения (социального и коммунально-бытового назначения) - ОД2
ПРОИЗВОДСТВЕННЫЕ ЗОНЫ
Зона производственного назначения (максимальный класс опасности объектов - IV) - П1
Зона производственного назначения (максимальный класс опасности объектов - III) - П2
ЗОНЫ ИНЖЕНЕРНОЙ И ТРАНСПОРТНОЙ ИНФРАСТРУКТУР
Зона инженерной и транспортной инфраструктуры - ИТ1
Зона транспорта - ИТ2
Зона улично-дорожной сети - ИТ3
ЗОНЫ РЕКРЕАЦИИ
Зона рекреационного назначения (природных территорий и ландшафтов) - Р1
Зона рекреационного назначения (озелененных территорий общего пользования) - Р2
Зона рекреационного назначения (занятая лесами, лесополосами) - Р3
Зона рекреационного назначения (акваторий) - Р4
ЗОНЫ СЕЛЬСКОХОЗЯЙСТВЕННОГО ИСПОЛЬЗОВАНИЯ
Зона сельскохозяйственного использования (сельскохозяйственных угодий) - Сх1
Зона сельскохозяйственного использования (занятая объектами сельскохозяйственного назначения) - Сх2
Зона сельскохозяйственного использования (предназначенная для ведения садоводства) - Сх3
ЗОНЫ СПЕЦИАЛЬНОГО НАЗНАЧЕНИЯ
Зона специального назначения (связанная с захоронениями) - Сп1
Зона специального назначения (обеспечения обороны и безопасности) - Сп2



| | | | | | | |
|------------|--------------|-------|------|--|------------------|------|
| | | | | К.2 | | |
| | | | | Правила землепользования и застройки Новожиженского сельского поселения Городищенского муниципального района Волгоградской области | | |
| исп. | ФИО | Подп. | Дата | Карта градостроительного зонирования территории поселения | Стадия | Лист |
| | | | | | П | 2 |
| Разработал | Федоров С.В. | | 2016 | М 1:25 000 | ИП Федорова И.П. | |
| | | | | | | |
| | | | | | | |