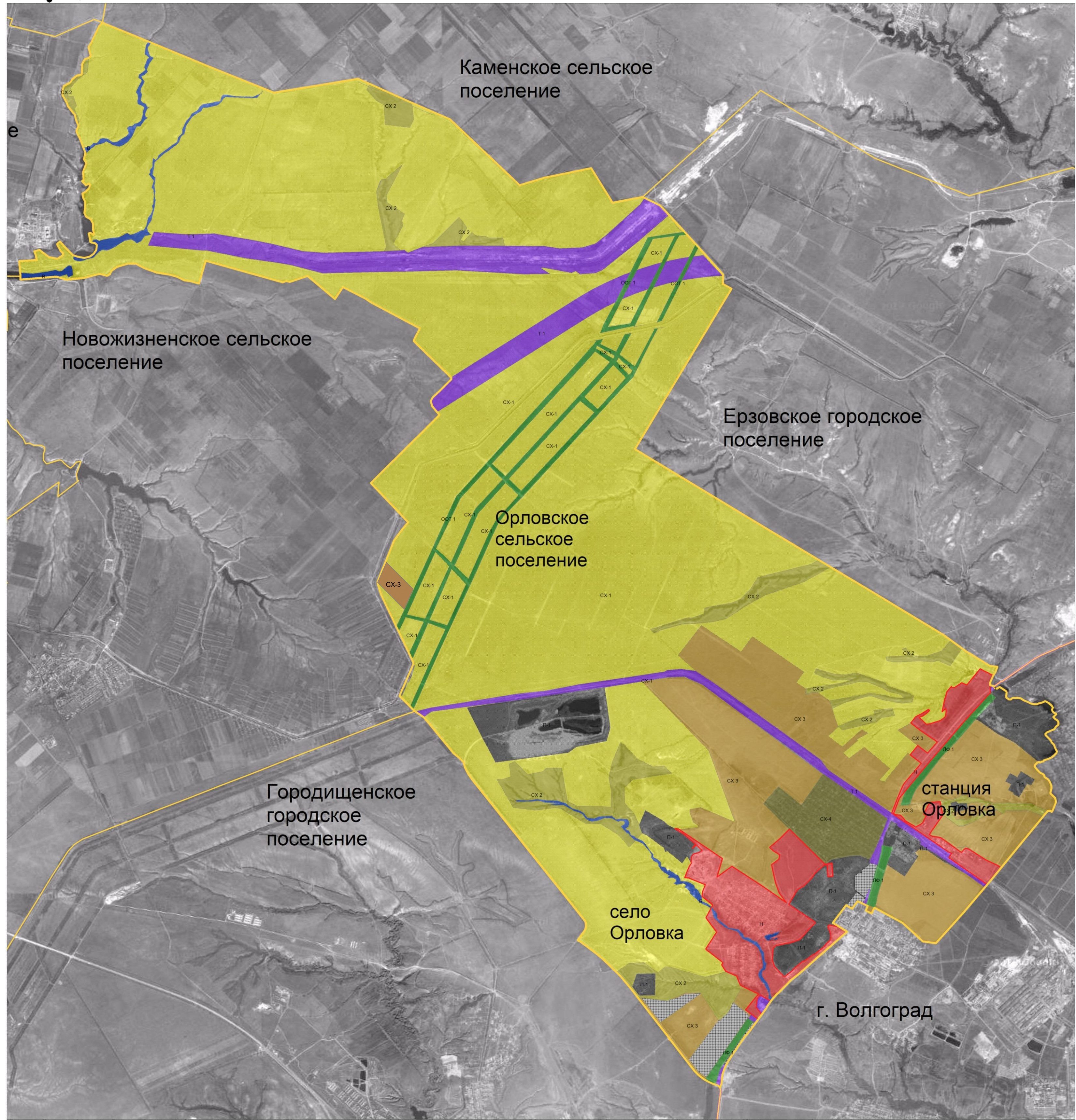


Карта 3. Карта градостроительного зонирования. Границы территориальных зон. 1:25000



Условные обозначения:

- Граница Городищенского муниципального района Волгоградской области
- Граница Орловского сельского поселения
- Границы населенных пунктов
- Территориальные зоны
- Зоны сельскохозяйственного использования
- СХ 1 Зона сельскохозяйственных угодий
- СХ 2 Зона пастбищ и многолетних насаждений
- СХ 3 Зона объектов сельскохозяйственного назначения
- СХ 4 Зона, предназначенная для ведения дачного хозяйства, садоводства
- Зоны земель населенных пунктов
- Производственные зоны
- П 1 Зона размещения производственных объектов I, II классов опасности
- П 2 Зона размещения производственных объектов III, IV, V класса опасности
- Земли лесного фонда
- ЛФ 1 Земли лесного фонда
- Особо охраняемые территории
- ООТ 1 Зона особо охраняемых территорий
- Зоны инфраструктуры
- Т 1 Зона размещения объектов транспортной инфраструктуры
- Земли, занятые водными объектами

						1179/15У					
						Правила землепользования и застройки Орловского сельского поселения Городищенского муниципального района Волгоградской области					
Изм.	К.уч.	Лист	Назов	Подпись	Дата	Правила землепользования и застройки			Статус	Лист	Листов
		Донцов Д.Г.									
Архитектор		Павелю М.А.									
Науч. рук.		Осцова Н.Г.									
						Карта 3. Карта градостроительного зонирования. Границы территориальных зон. 1:25000			ФГБОУ ВПО ВолгоАСУ		
Н. контроль		Донцов Д.Г.									