

«Администрация Городищенского муниципального района на основании поступившего обращения информирует о предстоящей передаче в аренду в соответствии со ст. 39.18 Земельного кодекса РФ, сроком на 5 (пять) лет земельный участок из земель сельскохозяйственного назначения площадью 37282 кв.м., местоположением: Волгоградская область, Городищенский район, территория Новонадеждинского сельского поселения, с видом разрешенного использования – растениеводство (схема прилагается).

Ознакомиться с информацией о земельных участках возможно в течение десяти календарных дней со дня опубликования данного информационного сообщения, по адресу: Волгоградская область, Городищенский район, р.п. Городище, пл. 40 лет Сталинградской битвы, д. 1, каб. 111, с 8-00-17.00 час. в комитете по управлению муниципальным имуществом.

Подать заявление о намерении участвовать в аукционе на право заключения договоров аренды земельных участков возможно в течение 10 календарных дней со дня опубликования данного информационного сообщения, по адресу: Волгоградская область, Городищенский район, р.п. Городище, пл. 40 лет Сталинградской битвы, д. 1, каб. 101, с 8-00-16.00 час. в отделе по общей и архивной работе администрации Городищенского муниципального района, и по адресу: Волгоградская область, Городищенский район, р.п. Городище, пл. Павших борцов, 1 с 9-00 - 18-00 в ГКУ ВО «МФЦ».

Телефоны для справок: (84468) 3-39-75».

## Схема расположения земельного участка или земельных участков на кадастровом плане территории

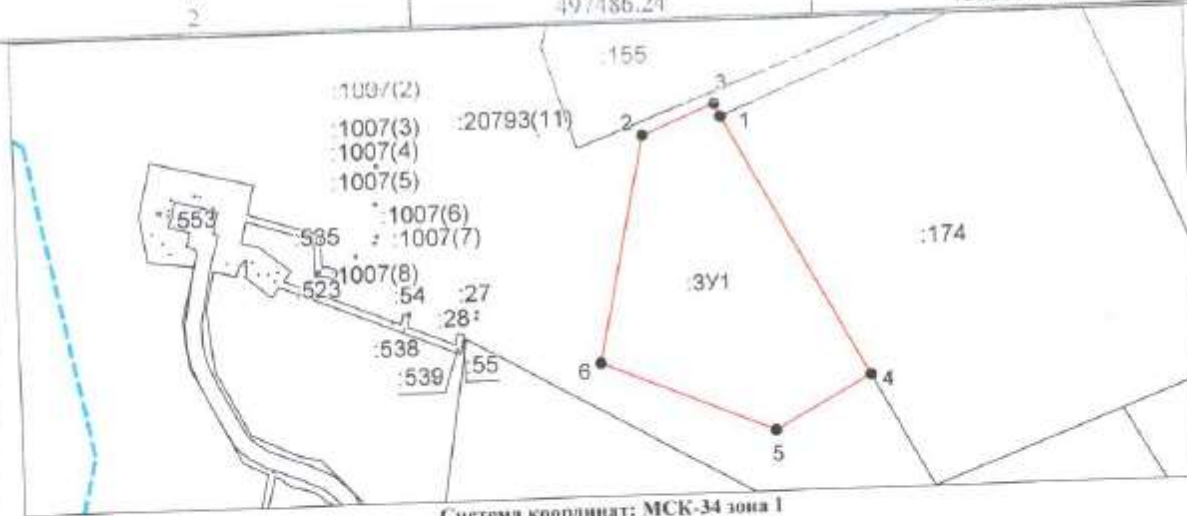
обл. Волгоградская, р-н Городищенский, территория администрации Новопаздовского сельского поселения

Условный номер земельного участка \_\_\_\_\_

(указывается в слове, если предусматривается образование двух и более земельных участков)

Площадь земельного участка 37282 м<sup>2</sup>

Обозначение характерных точек границ	Координаты, м	
	X	Y
1	497486.24	1393931.97
2	497511.51	1393994.21
3	497500.35	1393999.45
4	497276.52	1394120.73
5	497231.60	1394038.18
6	497293.35	1393890.17
2	497486.24	1393931.97



Система координат: МСК-34 зона 1  
Кадастровый номер 34:03:160002  
Масштаб 1:5739

### Условные обозначения:

- — граница образуемого земельного участка,
- — граница учтенного земельного участка,
- - - - граница кадастрового квартала,
- — характерная точка границы земельного участка.