

Утверждена

(наименование документа об утверждении, включая наименование

органов государственной власти или органов местного о

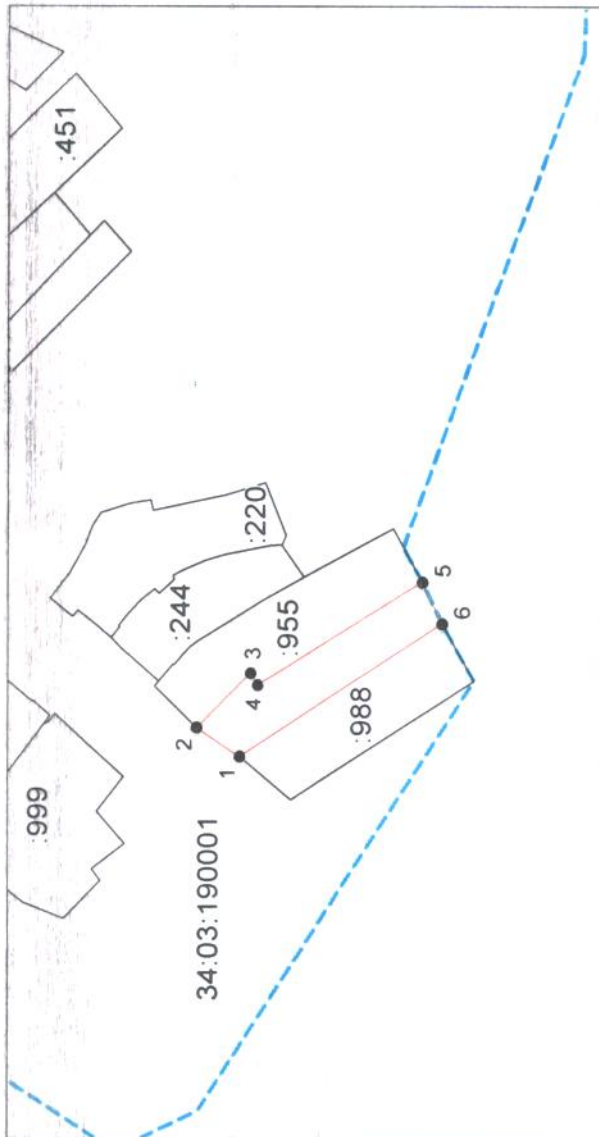
самоуправления, принявших решение об утверждении схемы

или подписавших соглашение о перераспределении земельных участков)

от №

Схема расположения земельного участка или земельных участков на кадастровом плане территории

Условный номер земельного участка	Координаты, м	
	X	Y
Площадь земельного участка 2136 м ²		
Обозначение характерных точек границ		
1	2	3
1	481704,38	1367800,15
2	481722,25	1367811,71
3	481699,77	1367833,61
4	481696,78	1367828,84
5	481627,97	1367869,88
6	481619,72	1367853,37
1	481704,38	1367800,15



Система координат: МСК-34 зона 1

Масштаб 1:3000

Условные обозначения:

- граница образуемого земельного участка,
- граница учтенного земельного участка,
- граница кадастрового квартала,
- — характерная точка границы земельного участка.